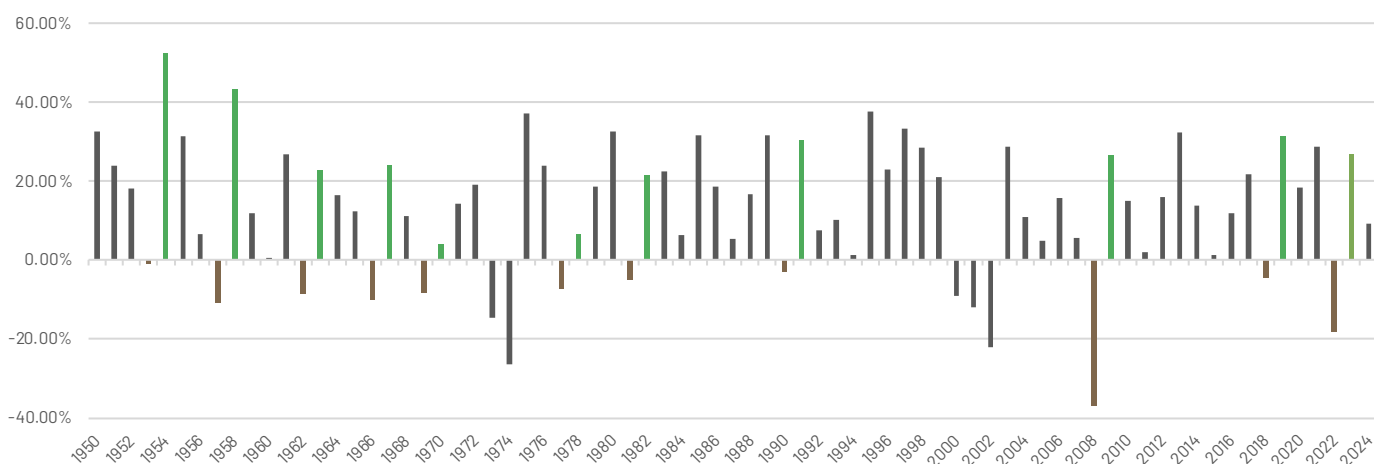


## Estrategia del Fondo Balanceado

- El fondo APV Crecer Balanceado obtuvo un retorno anual cercano al 7% en los últimos 12 meses.
- El valor cuota del fondo marcó nuevos máximos históricos desde el inicio de operaciones.

### ► Lo que la historia muestra sobre la volatilidad

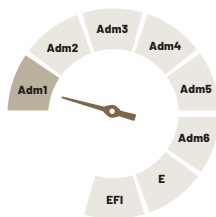
Existen pocas instancias en la historia en las que el retorno por acciones haya sido negativo en el año; sin embargo, la historia demuestra que son oportunidades de entrada atractivas para la construcción de retornos de largo plazo. Por ejemplo, el índice S&P 500 en los últimos 70 años, 10 de 12 veces donde tuvo retornos negativos, se recuperaron con creces el año calendario siguiente. En promedio, el siguiente año ha tenido retornos superiores al 25%. Para el mes de marzo, el retorno fue de 9.19%



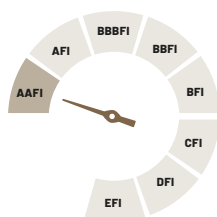
#### Calificación del Fondo

Tipo de riesgo  
Emitido por Zumma Ratings  
Al 12 de abril de 2023

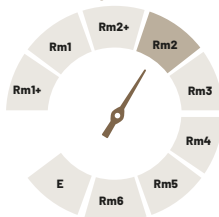
##### Riesgo de administración y operacional



##### Riesgo de crédito



##### Riesgo de mercado y liquidez



Rentabilidad del portafolio  
(neto de comisiones y gastos)

	Último mes	Últimos 6 meses	Último año	Valor acumulado*
Rentabilidad simple	1.20%	6.75%	6.87%	13.30%
Volatilidad de la Rentabilidad			4.92%	5.58%

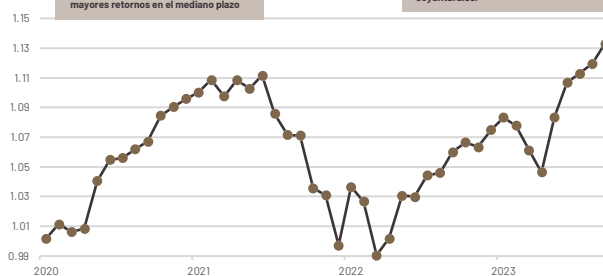
\* Desde la fecha de inicio de operaciones.



#### Evolución de valor cuota

Dado su perfil de mediano y largo plazo y su mezcla de instrumentos, se expone a niveles de riesgo moderados para lograr mayores retornos en el mediano plazo

Las volatilidades en los mercados son coyunturales.



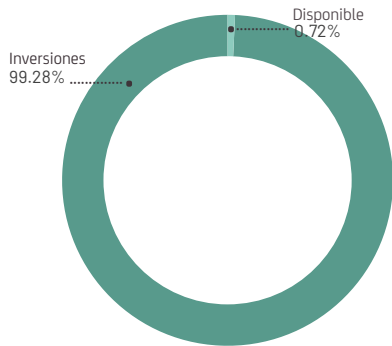
Principales inversiones del Fondo  
(como porcentaje del portafolio)

LQDA LN Equity	9.69%
CSPX LN Equity	9.34%
High Yield US Bond Fund Class I	7.45%
Bono del tesoro de Estados Unidos	6.69%
Papel Bursátil Credicomer	5.49%

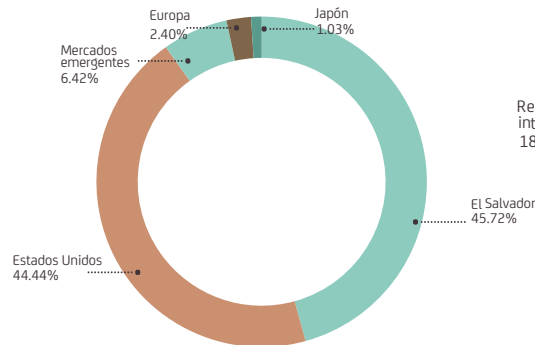


## Distribución\*

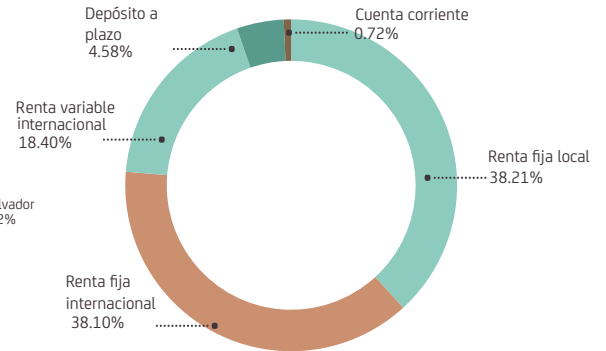
### Composición del activo



### Distribución por regiones



### Distribución por tipo de inversión



\*Los valores mostrados en las siguientes gráficas pueden presentar aproximaciones para facilitar su presentación y/o comprensión. Sin alterar el resultado oficial de la distribución del portafolio.



## Características del Fondo

### Objetivo del Fondo

El objetivo del fondo es realizar una gestión activa de un portafolio.

Con perfil de riesgo moderado, a través de la exposición a distintos activos de renta fija y variable.

Fecha de inicio de operaciones	1 de julio de 2020
Valor administrado	\$5,447,276.38
Valor cuota al cierre	\$1.13301063
Número de cuotas	4807789.32
Número de participantes	1,281
Aporte mínimo	\$25.00
Aporte sugerido	\$250.00
Adición mínima	\$25.00
Adición sugerida	\$250.00
Saldo mínimo	\$25.00

Comisión por retiro anticipado	2.00% (IVA incluido)
Permanencia mínima	30 días
Porcentaje máximo de comisión	2.00% (IVA incluido)
Base de comisión	Nominal anual liquidada diariamente sobre el saldo del portafolio
Gastos con cargo al fondo	Clasificación de riesgo Auditor externo Corretaje bursátil Depósito y custodia Otros
Custodia de valores	Bank of New York Mellon Central de Depósitos de Valores

## Principales acontecimientos

- La renta variable internacional dirigió los retornos del mes, tanto las acciones de mercados desarrollados y emergentes avanzaron más de un 3% en marzo. En lo que va del año las acciones de mercados desarrollados han presentado retorno de doble dígito.
- Un elemento importante esperado por los inversionistas fue la reunión de la Reserva Federal de marzo donde se dejaron nuevamente las tasas de interés sin cambio, tal y como se anticipaba. Los funcionarios de la Fed proyectan que para este año realizarán tres recortes de tasas, esto alimentó el optimismo del mercado durante el mes.
- En datos económicos, la inflación de EE.UU. nuevamente superó las proyecciones, siendo de 3.2%. Esta continúa siendo explicada en su mayoría por el sector servicios.
- Por otra parte, el mercado laboral también sorprendió al alza mostrando que EE.UU. agregó 275 mil empleos durante febrero, superior a los 200 mil esperados. Con todo esto, los inversionistas se enfocaron en la fortaleza de la economía de EE.UU. a pesar de que la inflación sigue en cierto modo elevada.

- Durante marzo los retornos fueron dirigidos por el desempeño de la renta variable internacional.
- La mayoría de los activos internacionales en los que invierte el fondo presentaron avances llevando al valor cuota del fondo hacia nuevos máximos históricos.

**Este documento ha sido preparado con el objetivo de brindar información a los clientes del Plan Dinámico, partícipes del Fondo APV Crecer-Balanceado.**

Para una asesoría personalizada, ingresa a <https://www.crecer.com.sv/web/quieroinvertir/>



La información que contiene este documento se ofrece con el único propósito de brindar información actualizada del panorama financiero global y en ningún momento se deberá considerar como una oferta o invitación a ofertar para la compra de instrumentos financieros o la contratación de servicios. La información y opiniones en este documento provienen de fuentes en las que AFP CRECER, S.A. tiene cierto nivel de confianza, sin embargo, la institución se reserva el derecho de hacer las modificaciones pertinentes y sin previo aviso en caso de considerarlo necesario y no se responsabiliza por los daños o lucro cesante que surjan del uso de la información presentada.

Las cantidades de dinero que se reciben en concepto de aportes para un Fondo de Ahorro Previsional Voluntario son inversiones por cuenta y riesgo de los inversionistas, no son depósitos bancarios ni cotizaciones obligatorias a un Fondo de Pensiones y no tienen la garantía del Instituto de Garantía de Depósitos.